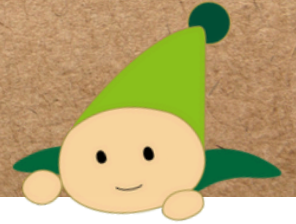


あかちびだより



1月のうらっこ広場

あけましておめでとうございます。
2026年も、子どもたちの「やってみたい」に挑戦できる環境を用意して、あそびを支えていきます。
一段と寒さが厳しくなりますが、体調に気を付けながらお正月ならではのあそびを楽しみましょう。
★1月も平日うらっこバス、水・金午後に運行しています。



平日毎日 あか・ちびタイム&外カフェ

あかちゃんちびっこ集まれ！1月は、うらっこ広場を探検しながら冬のあそびを楽しみます。同時間帯に開催の外カフェでは、自由に飲める温かい飲み物があります。
(時間) 10:00～11:30 出入り自由

1/16(金)は「発達サポーターのみやちゃん」があか・ちびタイムに遊びに来ます。一緒に遊んだり、相談ののったりしてくれます。

1/10(土)11(日) こびと探し(新年こびと)

場内に隠れている5人のこびとを見つけて、こびとがもつ単語をつないで言葉を見つけよう！
(時間) 9:00～16:00 出入り自由

1/10(土) お正月あそびを楽しもう

凧を作って飛ばしたり、福笑いを作って楽しめます。
(時間) ①10:00～11:00 ②14:00～15:00 出入り自由
(定員) 材料が無くなり次第終了

1/11(日) お正月・コマ回し大会！

年に1度のうらっこコマ・ペーゴマ大会です。
はじめての子ども、やったことがある子ども、大人も大歓迎です。
(時間) ①10:00～11:00 ②14:00～16:00 出入り自由
(持ち物) あればコマ・ペーゴマ

事前予約 1月1日～受付開始 先着順で受付

1/12(祝・月) 祝日うらっこバス 当代島・東野

うらっこ広場から当代島公民館と総合福祉センター(東野)に送迎バスが迎えに行きます。午前・午後の2便運行します。広場では焚き火や木工、泥あそびなど楽しめます。詳細はHPを参照。

毎週水・金曜日 平日うらっこバス

うらっこ広場専用バスで送迎。小学生は子どもだけで乗車可。
(水曜の午後) 堀江公民館→フラワー通り公園さくら広場前
(金曜の午後) 日の出公民館→明海第4街区公園前



1/14(水) 簡単！野外調理・かき餅をつくろう

うらっこ広場にある「火のひろば」では簡単な野外調理ができます。一緒に火おこしをして、簡単な野外調理に挑戦しましょう！1月は、持ってきたお餅をスライスし、かまどに設置した網にのせて焼き、かき餅を作ります。
(時間) 10:15～11:15 出入り自由
(持ち物) 切り餅、醤油など

1/16(金) もっと外あそび！あぶり出しをしよう

色んな素材の汁で絵を描き火で炙る、あぶり出しを体験しよう。
(時間) 10:15～11:15 出入り自由

1/23(金) うらっこキャラバン in浦安公園

うらっこ広場から、プレイヤーカーがいつものあそび道具(色水や絵の具あそび・コマ・ペーゴマ・けん玉など)を持って浦安公園に遊びに行きます。みんな遊びに来てね。
(時間) 14:30～16:30 出入り自由 ※荒天中止

1/31(土)2/1(日) うらっこだ豆まき

鬼は外！福は内！うらっこ広場にやってきた鬼を新聞紙でできた豆で退治しよう。
(時間) ①10:30～11:00 ②15:00～15:30 出入り自由

詳しい情報や予約は「公式HP」あそびの様子は「インスタ」を見てね。

発行：浦安市こどもの広場(愛称うらっこ広場) 浦安市高洲2-4-10(駐車場有) 047-350-1010
開場：水～金 10時～17時、土日祝 9時～17時 ※臨時開場：1月12日(祝・月)
休場：月・火 ※臨時休場：年末年始(12/29～1/4)、1月9日(金) 令和8年は1月7日～開場

